

Slim Tube®

ESS



www.rmsanitair.nl

Slim Tube®

DE GENIALE AFVOERBUIS



Een geniale dunne afvoerbuis die het monteren van een afvoerleiding van o.a. wastafel, fontein etc. simpeler, goedkoper en efficiënter maakt. In plaats van een pvc afvoer van rond 40 mm kunt u nu met Slim Tube tijd en ergernis besparen. Een uitsparing van 40 tot 50 mm hakken is voorgoed verleden tijd. Slim Tube kunt u ook vóór de (beton) wand aanbrengen en uitvullen met stucwerk of afwerkplaten. (bv. Blauwplaat/Wedi). Hiermee spaart u veel opbouwruimte.

Slim Tube is slechts 25 mm diep, u dient dus veel minder diep te hakken en te frezen. De kans dat u de muur (voor- en achterzijde) beschadigt is nu zeer gering en de wandconstructie blijft in tact. Slim Tube is vervaardigd van pvc, daardoor eenvoudig te verlijmen. De buis kunt u op maat inkorten en de koppelstukken aanbrengen.

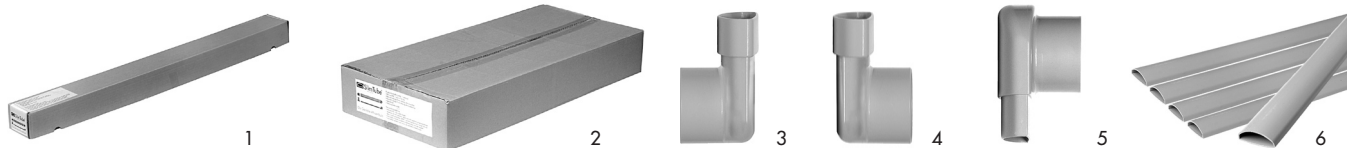
Standaard wordt Slim Tube geleverd als vooruitloop inclusief kasrubber 40/32 en speciekapje. Het Slim Tube programma omvat ook losse buizen met een lengte van 3200 mm en 90° bocht achteruitloop. Door de ovale vorm van Slim Tube is het volume groter dan bij pvc rond 40 mm en is de hydraulische gelijkwaardigheid aangetoond.

Gebruik Slim Tube uitsluitend verticaal, dus nooit als vloerbuis.

Productomschrijving / inhoud van de verpakking

- Plat ovale pvc-buis L = 750mm, B = 65mm en D = 22mm
- Bocht 90° vooruitloop uitgang 40mm inwendig (sifon aansluiting)
- Bocht 90° vooruitloop uitgang 50mm uitwendig (afvoer aansluiting)
- Speciekap
- Kasrubber 40/32

SLIM TUBE



PRODUCT	Artikelcode	Prijscode •
1) Verpakkingseenheid per stuk	STE-01	SO1
2) Verpakkingseenheid per 10 stuks	STA-10	S02
3) Slim Tube bocht 90° per 5 stuks verpakt (achteruitloop)	STB-01	S03
4) Slim Tube bocht 90° per 5 stuks verpakt (vooruitloop)	STB-02	S03
5) Slim Tube bovenbocht 90 gr. Incl. cementkap en overgangsrubber 40/32 per 5 stuks verpakt	STB-03	S05
6) Slim Tube afvoerbuislengte = 3,2 m1, per 5 lengtes verpakt	STL-32	S04

- Voor prijzen, zie separate prijslijst.

 Slim Tube®
made by egi